

Demande d'Autorisation Environnementale Unique Rénovation de la centrale hydroélectrique du Randon

Documents génériques

Pièce jointe n°1

SITUATION ET EMPLACEMENT DU PROJET



Le présent dossier constitue la demande d'autorisation environnementale unique (DAEU) en vue de rénover à neuf la microcentrale hydroélectrique du Randon, dans les Hautes-Alpes.

En aucun cas les pièces présentes dans ce dossier ne sauraient être prises indépendamment les unes des autres.

TABLE DES MODIFICATIONS				
VERSION	DATE	OBJET	REDACTEUR	APPROBATEUR
V1	17/07/2025	Création du document	F. ARNOULD	F. ARNOULD

Table des matières

1. Présentation générale.....	3
2. Plans de situation du projet.....	3

Table des illustrations

Figure 1 - Plan de situation général, échelle 1: 50 000.....	4
Figure 2 - Plan de situation, échelle 1 : 25 000.....	5
Figure 3 - Plan de situation des organes hydrauliques.....	6
Figure 4 - Plan de situation de la prise d'eau, ortho photo.....	7
Figure 5 - Plan de situation centrale, ortho photo	8

1. Présentation générale

Le projet de rénovation à neuf sur seuil existant concerne l'aménagement hydraulique du Randon situé sur la commune de Cervières (code INSEE 05027 / code postal 05100) dans les Hautes-Alpes. Ce village est situé au pied du col de l'Izoard, à proximité de la commune de Briançon.

L'ouvrage dérive les eaux du torrent de la Cerveyrette via une prise d'eau située immédiatement à l'aval de la restitution de la microcentrale de Cervières mise en service en 2017, pour les turbiner et les rejeter quelques centaines de mètres à l'amont de l'ouvrage de Pont Baldy.

Le torrent de la Cerveyrette prend sa source au pied du grand Glaiza et du pic de Rochebrune, et traverse la vallée des Fonts avant de regagner Cervières par les gorges des Aïttes. Il est alimenté tout au long de son tracé par de nombreux lacs d'altitude (lac des Cordes, lac noir, lac Gignoux...). Drainant un bassin versant d'environ 119 km², il parcourt près de 23 kilomètres avant de joindre ses eaux à celles de la Durance à Briançon à une altitude de 1187 m. Le torrent présente une pente moyenne de 8,2 %. Au niveau de la prise d'eau, le bassin versant représente environ 92 km².

Ce projet comporte les ouvrages suivants :

- La prise d'eau existante devant être mise en conformité
- Le canal d'amenée au bassin de mise en charge
- Le bassin de mise en charge (BMC) constitué d'un réservoir de 2500 m³ et d'un dessableur devant être modifié
- La conduite forcée enterrée en rive droite du torrent de la Cerveyrette sur la quasi-totalité de son linéaire et devant être remplacée
- La microcentrale hydroélectrique implantée en rive droite du torrent devant être rénovée
- Un canal de restitution des eaux au torrent devant être modifié
- Un raccordement existant au réseau de distribution électrique permettant l'évacuation de l'énergie produite, située sur la commune de Briançon (code INSEE 05023 / code postal 05100) et maintenue en l'état

2. Plans de situation du projet

Coordonnées géographiques des principaux ouvrages :

<i>Coordonnées (EPSG 4326, WGS84)</i>			
Objet	Latitude	Longitude	Altitude NGF
Prise d'eau	44.86742	6.714516	1573,70
BMC	44.8676	6.713617	1570,33
Usine	44.8797	6.668756	1366,15

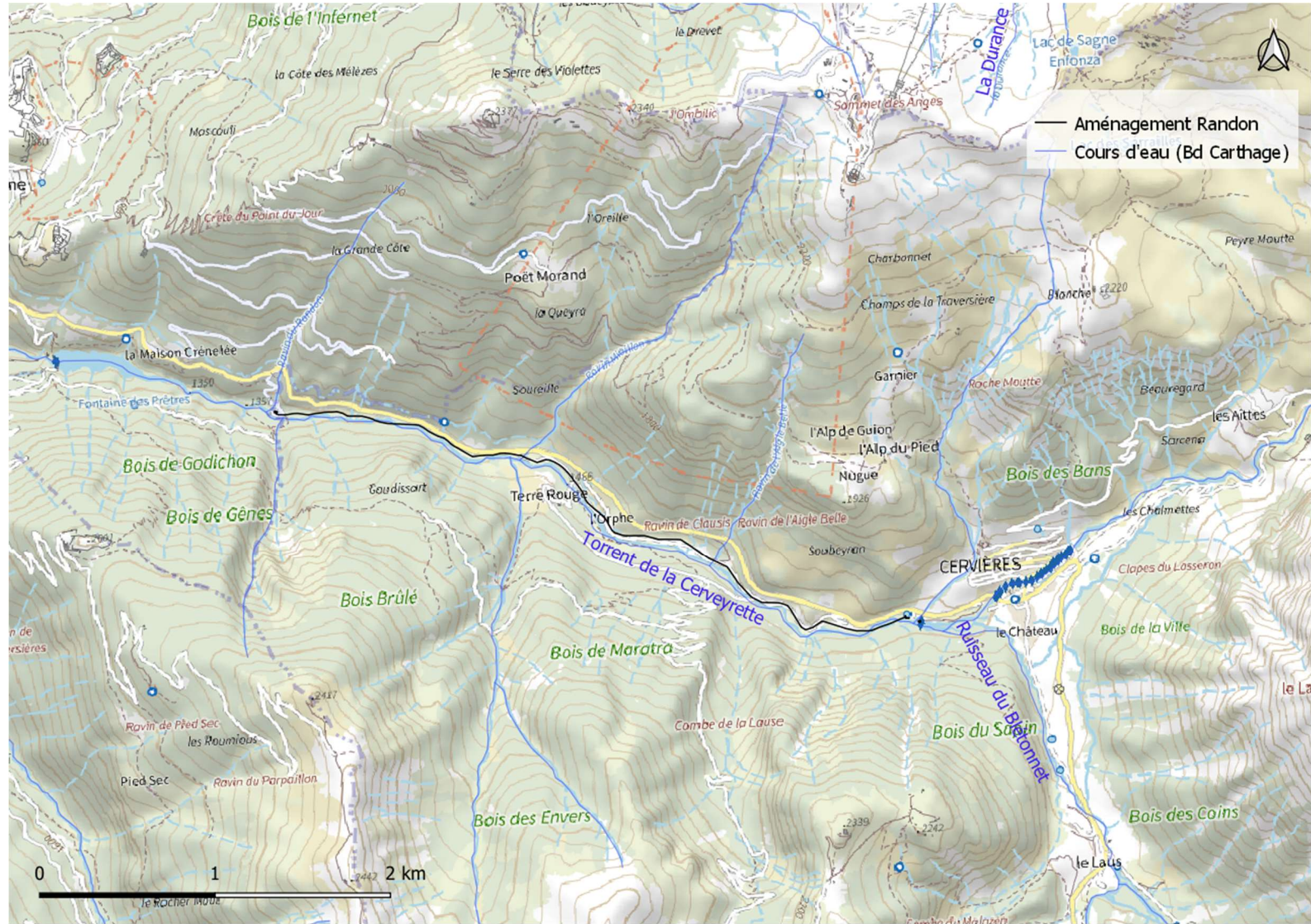


Figure 2 - Plan de situation, échelle 1 : 25 000

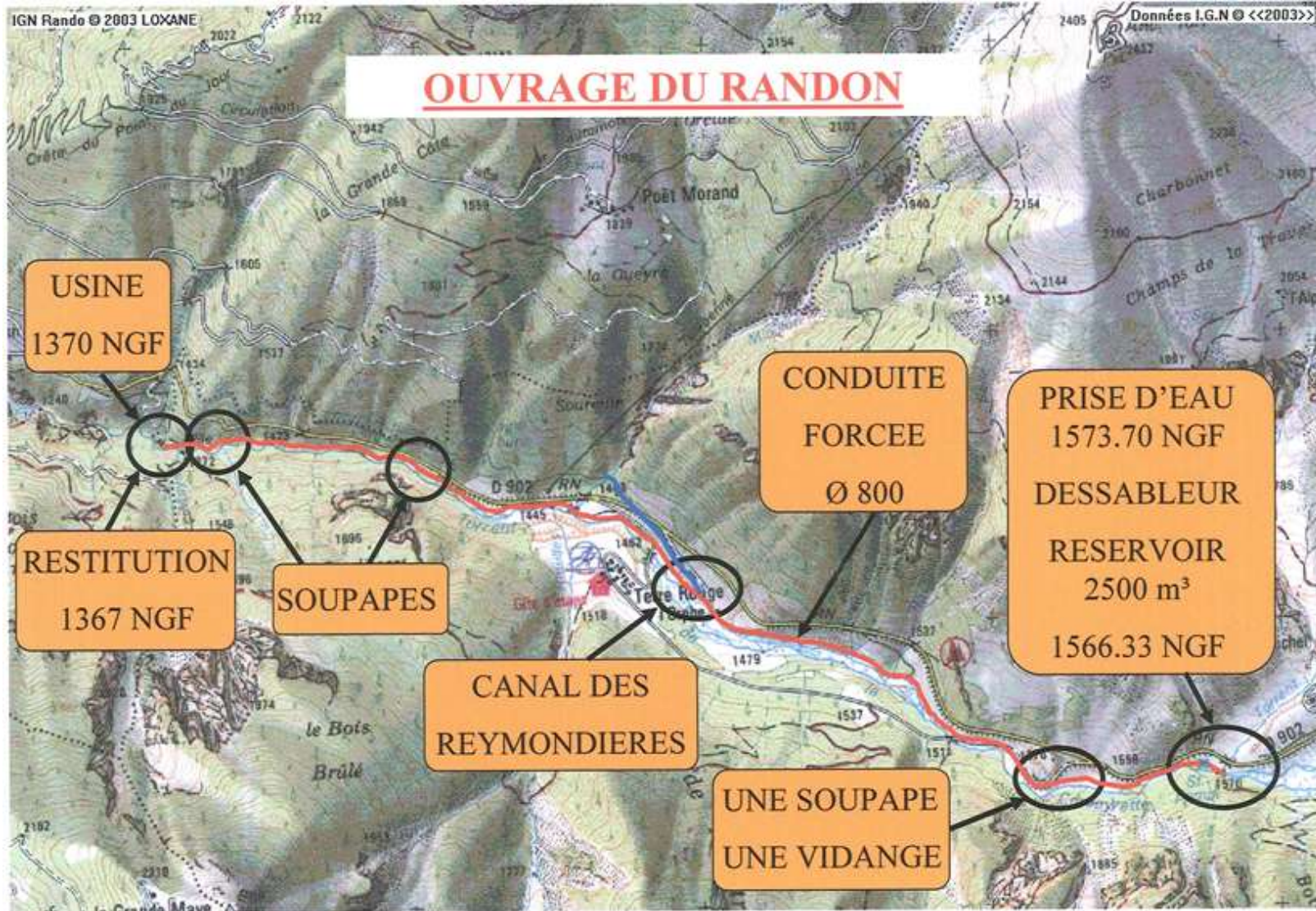


Figure 3 - Plan de situation des organes hydrauliques



Figure 4 - Plan de situation de la prise d'eau, ortho photo



Figure 5 - Plan de situation centrale, ortho photo